

## Tour de refroidissement ouverte type AIR



# Tour de refroidissement ouverte type AIR

Le type Almeco AIR est une tour de refroidissement ouverte à contre-courant avec un ventilateur axial aspirant. Cette tour de refroidissement peut être utilisée pour toutes les applications où l'eau à refroidir peut entrer en contact avec l'air.

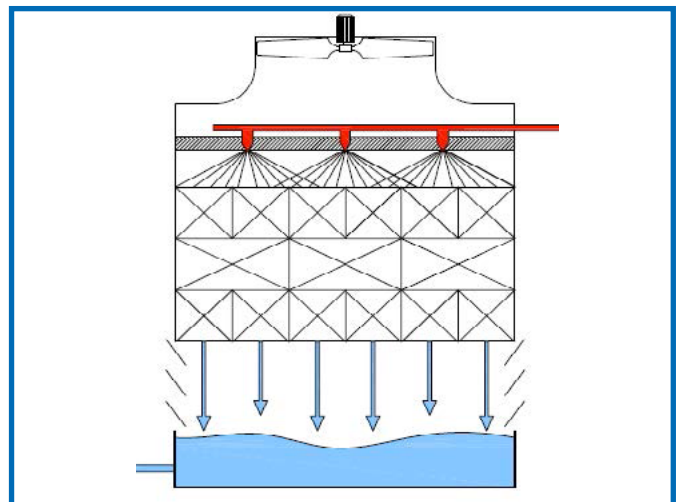
L'ensemble du caisson de la tour de refroidissement et du bassin de rétention d'eau sont en polyester renforcé de fibres de verre, donc exempts de toute trace de rouille.

Les différents composants et la tour de refroidissement dans son ensemble sont conformes à la meilleure technologie disponible (MTD) et à la législation sur la légionellose en vigueur.

Tour de refroidissement la plus efficace pour refroidir de grandes quantités d'eau sur une petite surface.

## Propriétés

- La forme aérodynamique facilite la circulation de l'air à travers la tour de refroidissement
- Ventilateur axial, équilibré statiquement et dynamiquement
- Chaque tour de refroidissement est équipée d'un ventilateur-moteur
- Matériaux très résistants à toutes les conditions agressives et aux températures extrêmes
- Corps d'échange très efficaces, séparateurs de gouttelettes et louveres d'aspiration d'air en polypropylène avec une résistance thermique jusqu'à 80°C
- Tour de refroidissement adaptée au refroidissement de l'eau jusqu'à 80°C
- Trappes d'accès faciles à ouvrir et à fermer, accès rapide et sûr à tous les composants de la tour de refroidissement pour l'inspection et la maintenance
- Modèles pour refroidissement de 4 à  $\pm 500 \text{ m}^3/\text{h}$
- Options supplémentaires :
  - Pilotage complet avec contrôle et gestion de toutes les parties de la tour de refroidissement possible
  - Support moteur et grille de protection en inox 304 au lieu de l'acier galvanisé à chaud
  - Echelle d'accès et main courante au moteur du ventilateur
  - Low noise ventilateur et/ou silencieux sur le côté sortie d'air possible
  - Tapis de réduction sonore pour amortir le bruit des gouttelettes tombantes
  - Contacteur antivibrations (vibra-switch) pour la détection d'éventuelles vibrations de l'unité moteur/ ventilateur
  - Paquet d'hiver, thermostat et élément chauffant pour éviter le gel du bassin d'eau
  - Variateur de fréquence (et moteur équipé d'un PTC, prêt à l'emploi avec variateur de fréquence)
  - Capteurs pour la surveillance du niveau d'eau dans le bassin, protection contre la marche à sec



Les illustrations ne servent qu'à des fins d'illustration et peuvent différer.

# Tour de refroidissement ouverte type AIR

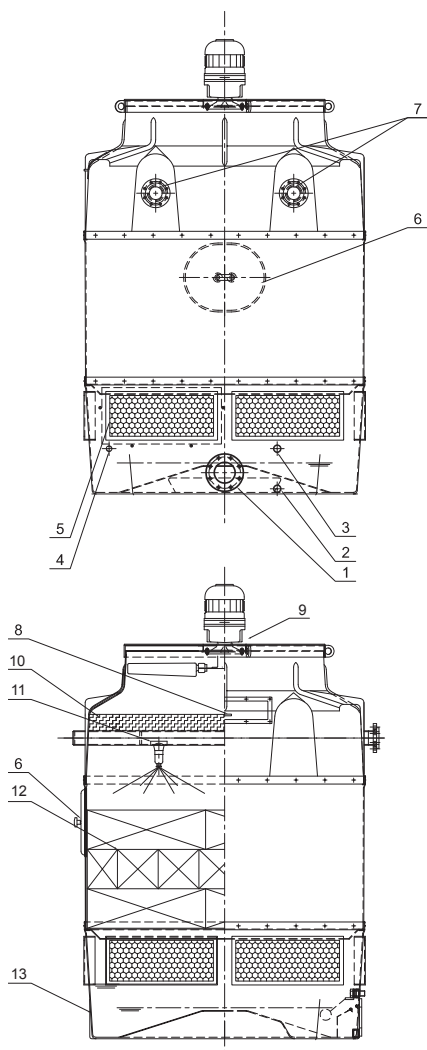
## Nos avantages

- Caissons en PRF, solides et anticorrosion
- Utilisation de composants de haute qualité tels que moteurs, ventilateurs, distribution d'eau et corps d'échange
- Utilisation de moteurs éconergétiques IE3 prévus pour l'utilisation avec un variateur de fréquence
- Trappes d'accès pratiques pour une inspection et un entretien faciles, rapides et sûrs
- Différents types de corps d'échange possible
- Pré-assemblé en usine, finition sur site

## Vos bénéfices

- Longue durée de vie extrême
- Résistant à toutes les conditions agressives
- Le fonctionnement fiable de la tour de refroidissement permet une grande stabilité du processus
- Faible consommation d'énergie
- Faibles coûts d'exploitation
- Facile à gérer
- Faibles coûts d'entretien
- Adaptation à la composition de l'eau et à l'environnement dans lequel la tour de refroidissement sera installée
- L'assemblage prend moins de temps

## Composants



1. Sortie d'eau refroidie
2. Drain bassin d'eau
3. Débordement
4. Vanne d'appoint d'eau
5. Trappe d'accès pour inspection et entretien
6. Trappes d'inspection en inox pour contrôle et entretien de la distribution d'eau
7. Entrée d'eau chaude
8. Trappe d'accès pour contrôle du séparateur de gouttelettes
9. Moteur-ventilateur
10. Séparateur de gouttelettes
11. Distribution d'eau
12. Corps d'échange
13. Bassin d'eau

(des différences sont possibles en fonction du modèle)

# AXON

[axongroup.com](http://axongroup.com)

## NOS BUSINESS UNITS:

- ventilateurs industriels
- tours de refroidissement
- solutions de séchage et soufflage
- traitement de l'eau
- traitement de l'air
- automatisation

### ALMECO

[info@almeco.be](mailto:info@almeco.be)  
[www.almeco.eu](http://www.almeco.eu)

#### Almeco Belgique (HQ)

ALMECO SA  
Rue de la Royenne 51  
B-7700 Mouscron  
+32 (0)56 85.40.80

#### Almeco Pays-Bas

ALMECO NEDERLAND BV  
Postbus 32  
NL-5550 AA Valkenswaard  
+31 (0)40 80.80.000

#### Almeco France

ALMECO FRANCE SARL  
Rue de Luxembourg 67  
FR-59777 Euralille  
+33 (0)3 28.48.26.68

### PCA

[info@pcawater.com](mailto:info@pcawater.com)  
[info@pcacontrol.com](mailto:info@pcacontrol.com)  
[info@pca-air.com](mailto:info@pca-air.com)

[www.pcawater.com](http://www.pcawater.com)  
[www.pcacontrol.com](http://www.pcacontrol.com)  
[www.pca-air.com](http://www.pca-air.com)

#### PCA Siège principal

PCA NV  
Wijngaardveld 10  
B-9300 Aalst  
+32 (0)53 21.33.55

#### PCA Siège régional

PCA SA  
Rue de la Royenne 51  
B-7700 Mouscron  
+32 (0)56 55.00.90

[info@axongroup.com](mailto:info@axongroup.com)